

Портал «Открытые данные» и Электронный Атлас

Артём Ермолаев

Руководитель Департамента
информационных технологий
города Москвы



Департамент
информационных
технологий
города Москвы



ОТКРЫТЫЕ ДАННЫЕ – это информация:

- ✓ Размещенная в свободном доступе в сети Интернет
- ✓ Размещенная в машиночитаемом формате
- ✓ Пригодная для повторного использования без предварительного изменения человеком
- ✓ Используемая неограниченным кругом лиц





Предоставление информации об объектах по выбранным категориям с картографической привязкой

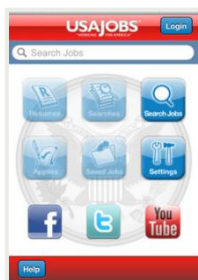
Формирование обращений пользователей по конкретному объекту, в том числе по вопросам недостоверности информации

Доступ к социально-полезным приложениям

Информация об объектах по выбранным категориям в табличном и машинном виде



Web-сайт открытых данных правительства США. Запущен в мае 2009 года



USAJOBS

Информация о
свободных вакансиях

StudentAid.gov

Информация о
поступлении в колледж,
а также оплате за учебу



PD&R FMR/ILLookup

Информация о рынке
арендной платы



Presidential Documents App

Информация о
деятельности
Правительства США

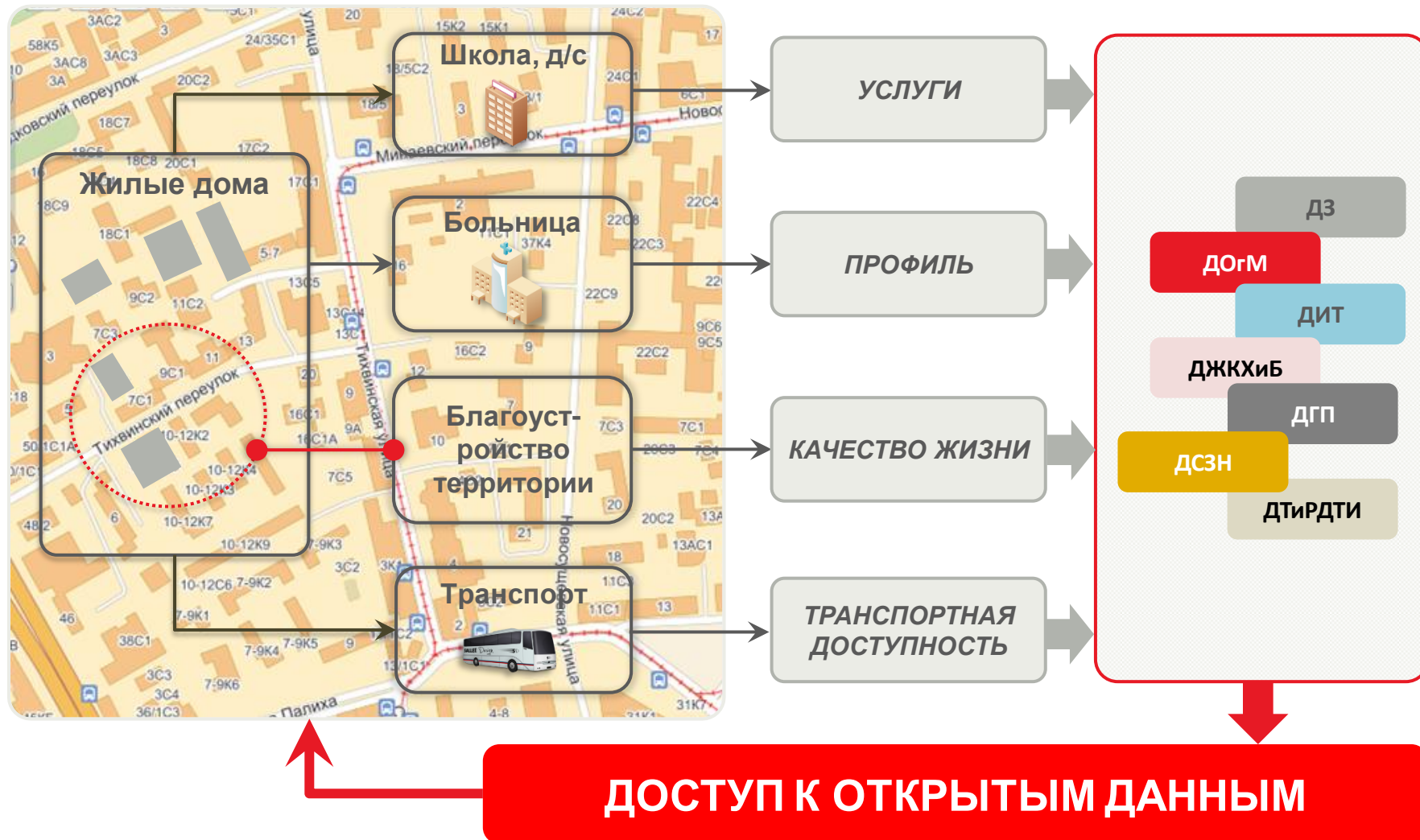
Plum Book

Информация о
государственных
должностях



Взгляд в будущее

(Интегрирующая основа для связи информации между различными АИС)





Для обеспечения наглядной связи между данными различных информационных систем органов исполнительной власти была разработана **геоинформационная система**.

ГЕОИНФОРМАЦИОННАЯ СИСТЕМА ПОЗВОЛЯЕТ РАБОТАТЬ С:



открытыми данными;



данными внутреннего использования;



конфиденциальными данными (доступные определенным ОИВ).

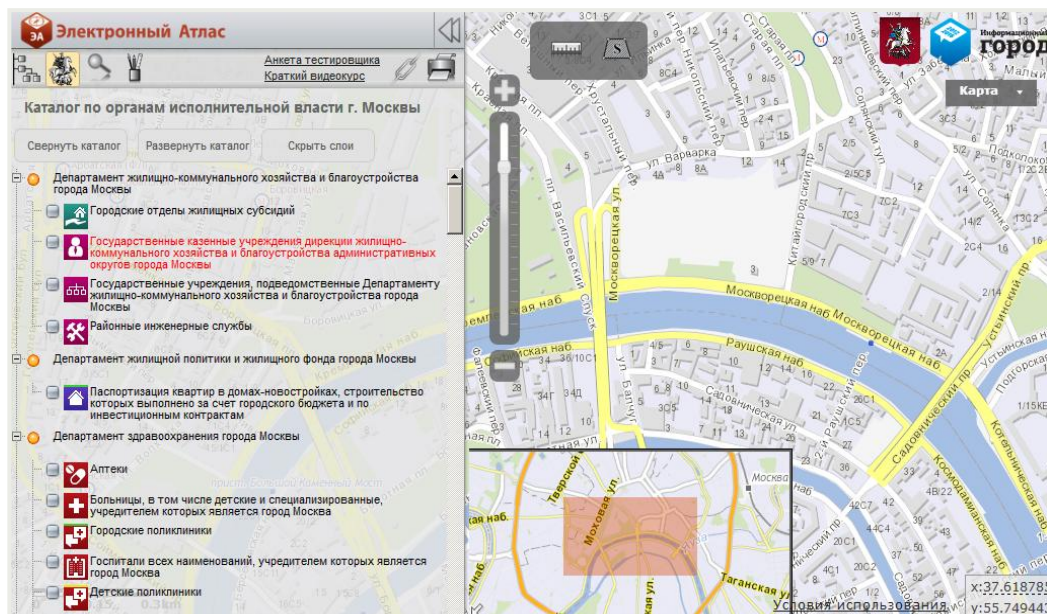
ОТКРЫТЫМ КОНТУРОМ ГЕОИНФОРМАЦИОННОЙ СИСТЕМЫ ЯВЛЯЕТСЯ:



Электронный
Атлас



ЭЛЕКТРОННЫЙ АТЛАС – это общегородской интерактивный геоинформационный ресурс города Москвы.



» Открытые данные с географической привязкой (более 130 слоев)

- Школы
- Больницы
- Детские сады
- Катки


» Обратная связь на некорректные данные

» Поиск по карте

» Использование на сайтах ОИВ, интерактивных городских порталах, в мобильных приложениях.



ЭЛЕКТРОННЫЙ АТЛАС И ПОРТАЛ «ОТКРЫТЫЕ ДАННЫЕ» дополняют друг друга публикацией наборов данных в разных видах: человекочитаемом (табличном), машиночитаемом и пространственном.



Городские Поликлиники

Просмотр данных **таблица** [на карте](#) [для разработчиков](#)

← Показывать по 25 Поиск: →

№ строки ↑	Название	Адрес	Административный округ	Руководитель	Тел
2	Государственное бюджетное учреждение здравоохранения города Москвы «Городская поликлиника № 4 Департамента здравоохранения города Москвы»	109544, Москва, ул. Рабочая, д.34	-	и.о. Карелина Тамара Ивановна	

Электронный Атлас и портал «Открытые данные»



На **Электронном Атласе** существует возможность проведения анализа взаимного месторасположения между разными слоями.

Электронный Атлас

Анкета тестировщика
Краткий видеокурс

Каталог по темам

Свернуть каталог Развернуть каталог Скрыть слои

- культура
 - Библиотеки
 - Выставочные залы
 - Концертные организации
 - Музеи
 - Объекты культурного наследия и Выявленные объекты культурного наследия
 - Театры
- Образование
 - Образовательные учреждения города Москвы, реализующие программы дополнительного образования детей
 - Образовательные учреждения города Москвы, реализующие программы дополнительного профессионального образования
 - Образовательные учреждения города Москвы, реализующие программы среднего профессионального образования
 - Образовательные учреждения, реализующие программы дошкольного образования
 - Детские сады в составе школ (образовательные комплексы)
 - Детский сад
 - Детский сад комбинированного вида
 - Детский сад компенсирующего вида

Информационный город

Карта

5,070 км

1,555 км²

4,011 км

2,524 км

Условия использования

х:37.562636
у:55.682762



Электронный Атлас и портал «Открытые данные» представляют собой комплексный единый механизм управления данными города Москвы, позволяющий любому гражданину стать сопричастным к развитию нашего города. Использование этих ресурсов позволит не только проще планировать свою жизнь в городе, но и влиять на различные сферы его жизни.

Всегда на связи!



ДИТ



www.twitter.com/emoskva



www.dit.mos.ru



www.facebook.com/smartMoscow